

제3회 하이트진로배
전국보치아선수권대회 개최계획서

2016. 7. 4.(월) ~ 7. 7.(목)



광주광역시장애인보치아연맹
Gwangju Boccia Federation for the Disabled

『 제3회하이트진로배전국보치아선수권대회개최계획서 』

1. 개 요

1. 대 회 명 : 제3회 하이트진로배 전국보치아선수권대회
2. 기 간 : 2016. 7. 4(월) ~ 7. 7(목)[4일간]
3. 경 기 장 : 광주여자대학교 유니버시아드 체육관
4. 선 수 촌 : 인근 모텔
5. 주 최 : 대한장애인보치아연맹
6. 주 관 : 광주광역시장애인보치아연맹
7. 후 원 : 대한장애인체육회, 광주광역시장애인체육회, 오택그룹, 하이트진로(주)
8. 재정지원 : 국민체육진흥공단
9. 시 상 : 종목별 - 1위 트로피와 상장
2위 트로피와 상장
3위 트로피와 상장
11. 참가예상인원 : 총 340여명(선수, 임원, 심판, 경기운영요원 등)

총원	선 수	보 호 자	심판 및 경기보조	자원 봉사	운 영
340명	130명	110명	50명	40명	10명

2. 목 적

- 본 대회를 통해 장애인 스포츠인 보치아를 널리 알리고 우수선수를 발굴하며 선수들 간의 친목도모를 통해 국내 보치아 발전뿐만 아니라 차기 국제대회에 참가하는 우리나라 선수들이 보치아 강국으로서의 긍지와 자부심을 높이고자 함에 그 목적이 있다.

3. 기대효과

- 국내대회 지방순회개최를 통한 지방 보치아연맹 활성화 및 선수층 저변확대
- 우수선수 발굴을 통한 차기 국제대회에서의 국가경쟁력 강화

4. 세부운영계획

- 경기종목 및 등급분류

종 목	성별	세부경기	등급분류	세부종목	비 고
개 인 전	혼 성	BC1	C1,C2(L)	1등급 상지 / 2등급 하지 사용 경기	
		BC2	C2	2등급 상지 사용 경기	
		BC3	C1	홀통 사용 경기	
		BC4	-	상지사용 경기	

참가 요령

1. 경기 방법

- 경기방법은 리그전을 원칙으로 하되, 참가규모에 따라 변경될 수 있다.
- 국제보치아스포츠연맹(BISFed) 규정집 2013의 세부종목으로 한다.
- 대한장애인보치아연맹 랭킹규정에 의해 Point 적용을 한다.(100%적용 대회)

2. 참가 자격

- 2016년도 선수등록을 필 한 자로 하고(2016년도 선수등록 미신청자는 참가불가)
- 16개 시·도별 추천 선수는 표 1과 같으며, **최대 15명을 초과할 수 없다.**
 - 각등급별 인원 4명 (기존선수 신인선수 참가 가능함)

<표 1. 시도별 추천선수>

종 목	BC1	BC2	BC3	BC4	비고(신인선수)
인원	4명	4명	4명	3명	

(단, 대한장애인보치아연맹 지부로 공문신청, 지부가 없는 시·도는 장애인체육회에서 공문신청)

3. 16개 시·도별 신인선수는 다음과 같다.

가) 2014년 1월 2일부터 2016년 6월 20일까지 최초 등록선수

4. 개최지역 참가선수 추가 인센티브 제공

- 가) 지역대회 개최 활성화 방안
- 나) 종목별 1명씩 추가

5. 선수 1명당, 임원 및 보호자 1명만 참가가능

* 대회 대진표가 발표된 이후에는 불참을 통보하더라도 대진표에 정해진 대로 진행된다.

6. 참가 방법

(가) 참가 확인서 제출 : 2016. 6. 17(금) ~ 6. 24(금) 18:00 (별지 참가확인서 참조)

* 당일도착유효

※ 참가확인서를 제출기한 내에 제출하지 않은 경우 불참을 통보한 것으로 본다.

(나) 제 출 처 : 광주광역시장애인보치아연맹 사무국

* 주 소 : 광주광역시 북구 서하로 240-18

* 전 화 : 062)430-3368, 전 송 : 062)574-3364

* 이메일 : naru3368@hanmail.net

(다) 접수문의 : 전무이사 안병규 (010-2005-4529) / 감독 황정현 (010-8606-9077)

(다) 참가방법 : 본 대회 참가요강에 해당하는 선수는 참가확인서를 제출한다.(이메일 접수)

(라) 세부종목등급신청 : 2016년 선수 등록 시 신청한 등급으로 한다.

(마) 등급분류심사 : 대회 기간 중 본 연맹에서 지정한 등급분류사에 의해 대회 기간 중 수시로 참가 선수 에 대한 등급심사를 실시한다.

(바) 피 복 : 참가팀은 소속 또는 단체를 알릴 수 있는 유니폼(T-shirt)을 입어야 한다.

※ 일상복 차림의 복장(청바지, 구두 등), 국가대표 훈련에 참가하여 받은 훈련복 등의 피복 착용은 허용하지 않는다.

(사) 참 가 비 : 선수 및 임원 1인당 70,000원씩 참가확인서 제출 시 입금

※ 참가비는 6월 24일까지 납부(미납부시 참가 불가)

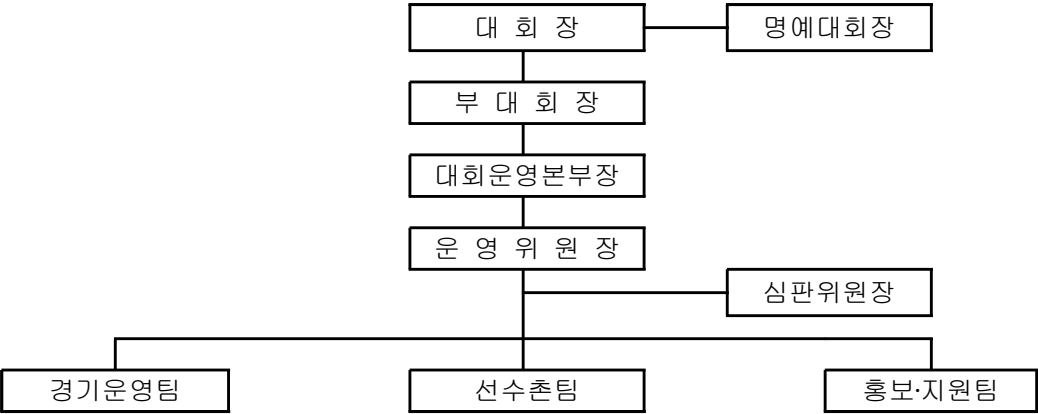
※ 참가비는 6월 24일 이후에는 불참하여도 환불받을 수 없다.

* 계좌번호 : 광주은행 153-107-014793

* 예금주명 : 광주광역시장애인보치아연맹

대회 조직

1. 기 구



2. 기 능

구 분	역 할	비 고
대 회 장	· 보치아대회 주관	회 장
부대회장	· 보치아대회 내빈 및 외부 인사 접견	부회장, 지부 회장
운영본부장	· 보치아대회 전반적인 운영관리	부회장
운영위원장	· 대회준비와 집행에 관한 협조와 각 부서별 사업진행 총괄 · 운영위원회 운영	사무국장
심판위원장	· 경기진행에 관한 협조	심판이사
경기운영팀	· 참가단체에 대한 안내 공문 발송 · 개최계획, 경기규정집, 참가신청서 등 제작 발송 · 참가신청서 접수 및 참가여부 통보 · 경기장 설치와 관람석 위치 확정 · 초청장 제작 - 기록사진 제작 - 보치아 안내책자 제작 · 등급분류 확인 · 대표자 모임 주관 · 현수막 제작 설치 · 경기본부운영(체육관 내) · 상황실 운영(선수촌) · 선수이동 통제 · 경기결과(기록지) 배포 · 대회물품구입관리 (참가기념품, 메달, 트로피, 상장, 점수판, 보치아 공) · 기타 관련 사항	각 담당
선수촌팀	· 숙소확정, 배정, 안내 · 차량배정, 안내 · 식당운영 · 기타 관련사항	각 담당
홍보·지원팀	· 매스컴에 홍보 추진, 홍보물 제작 - 신문, 방송사, 각종단체 · 기타 관련 사항	각 담당
	· 시상대 제작 · 시상 준비 · 경기장 급식/급수 지원 · 의무반 운영(긴급환자 차량대기) · 선수단피켓 제작 · 경기장 무대 및 각종 소요물품 배치 (의자, 탁자 등) · 자원봉사모집과 관리 · 기타 관련 사항	

분야별 사업내용

1. 개·폐회식

(가) 개회식

- 일 시 : 2016. 7. 4(월) 17:00 예정
- 장 소 : 광주여자대학교 유니버시아드 체육관
- 개회식순
 - 선수단 입장
 - 국민의례
 - 대 회 사
 - 환 영 사
 - 축 사
 - 내빈소개
 - 심판 및 선수선서
 - 단체사진

(나) 시상식 및 폐회식

- 일 시 : 2016. 7. 7 (목) 15:00 예정
- 장 소 : 광주여자대학교 유니버시아드 체육관
- 폐회식순
 - 경 기 결 과 보 고
 - 시 상
 - 폐 회 사
 - 광 고

2. 경기운영

(가) 등급분류

- 기 간 : 2016. 7. 4(월) ~ 7. 7(목) [예정]
- 장 소 : 경기장 내
- 분류방법 : 대한보치아연맹에서 위촉한 등급분류사에 의해 경기 중 심사로 실시

(나) 감독자 회의

- 일 시 : 2016. 7. 4(월) 16:00 [예정]
- 장 소 : 광주여자대학교 유니버시아드 체육관
- 내 용 : 경기일정 및 경기운영에 대한 사항

(다) 용기구 검사

- 일 시 : 2016. 7. 4(월) 14:00 ~ 16:00

- 장 소 : 광주여자대학교 유니버시아드 체육관
- 내 용 : 보치아 공, 휠체어, 홈통, 보조기구 등

(라) 경기 운영

- 심판 및 경기보조요원 : 대한장애인보치아연맹 소속 심판

(마) 경기일정 및 경기장

구 분	경기시작시간	경기종료시간	경 기 장
7. 4(월)	공식훈련 및 용기구검사, 감독자 회의, 야간경기		광 주 여 자 대학교 유니버 시아드 체육관
7. 5(화)	9:00	20:00	
7. 6(수)	9:00	20:00	
7. 7(목)	9:00	15:00	

3. 선수촌 운영 : 경기장 인근 숙소

(가) 선수촌 운영

- 기 간 : 2016. 7. 4(월) ~ 7. 6(수) (3박 4일)
- 입 촌 : 2016. 7. 4(월) 15:00 까지 입촌 완료
- 퇴 촌 : 2016. 7. 7(목) 11:00 까지 퇴촌 완료
- 장 소 : 경기장 인근 숙소

※ 개인세면도구 지참.

(나) 식당 운영

- 기 간 : 2016. 7. 4(월) 석식 ~ 7. 7(수) 중식 (3일간 9식)
- 장 소 : 광주여자대학교 유니버시아드 체육관 지정장소
- 배 식 : 뷔페식 셀프서비스 방식으로 운영

일 자	식 사	배식시간	장 소	비 고
7. 4(월)	석 식	17:20 ~ 19:00	광 주 여 자 대 학 교 유니버시아드체육관 지정장소	심판진/자 원봉사/선 수및임원
7. 5(화)	조 식	07:30 ~ 09:00		
	중 식	11:40 ~ 13:30		
	석 식	17:20 ~ 19:00		
7. 6(수)	조 식	07:30 ~ 09:00		
	중 식	11:40 ~ 13:30		
	석 식	17:20 ~ 19:00		
7. 7(수)	조 식	07:30 ~ 09:00		
	중 식	11:40 ~ 13:30		

4. 의료반 운영

- 기 간 : 2016. 7. 4(월) ~ 7. 7(수)
- 운 영 : 광주광역시 광산구 소방서
- 장 소 : 경기장 내 지정장소
- 내 용 : 무료진료(중환자 후송 등)

5. 자원봉사원 운영

- 기 간 : 2016. 7. 4(월) ~ 7. 7(수)
- 운 영 : 광주광역시 자원봉사센터 / 참이슬봉사단
- 장 소 : 경기장
- 내 용 : 경기보조, 환경정리, 차량보조

6. 용기구 A/S 센터 운영

- 기 간 : 2016. 7. 4(월) ~ 7. 7(수)
- 장 소 : 경기장 내 지정장소
- 내 용 : 참가선수 경기 용기구 수리

수 송

1. 선수단 수송

(가) 대회시작 전

- 기차역/공항에서 → 경기장/선수촌까지 선수단 이동

(나) 대회직후

- 경기장에서 → 기차역/공항까지 선수단 이동

2. 특장버스 2대 이용(선수단 이동)

- 선수촌에서 → 경기장으로 이동

내빈접대

1. 개회식

- 일 시 : 2016. 7. 4(월) 17:00 [예정]
- 장 소 : 광주여자대학교 유니버시아드 체육관
- 인 원 : 20명 예정(회장 관련 인사 5명, 장애인체육관련 10명, 기타 5명)
- 내 용 : 개회식 후 석식

2. 폐회식 및 시상식

- 일 시 : 2016. 7. 7(목) 15:00 [예정]
- 장 소 : 광주여자대학교 유니버시아드 체육관 지정장소
- 인 원 : 20명 예정(회장 관련 인사 5명, 장애인체육관련 10명, 기타 5명)
 - 시상식 : 참가 내빈 중 시상 인사 섭외
- 내 용 : 시상식과 폐회식

3. 경기장

- 경기운영본부 내에 내빈석을 마련하여 보치아에 대한 리플렛과 경기에 대한 설명과 관전을 유도

대회일람표

날 짜	시 간	행 사 내 용	장 소
4일(월)	15:00	선수단 입촌	숙소
	14:00~17:00	용기구검사	광주여자대학교 체육관
	15:00	감독자회의	광주여자대학교 체육관
	16:00	개회식	광주여자대학교 체육관
	17:20~19:00	석 식	체육관 지정장소
	18:00~21:00	* 야간경기	광주여자대학교 체육관
	22:00	취 침	광주여자대학교 체육관
5일(화)	7:30~9:00	조 식	체육관 지정장소
	8:30	경기장 점검	광주여자대학교 체육관
	9:00~	* 오전경기	광주여자대학교 체육관
	11:40~13:30	중 식	체육관 지정장소
	13:30~	* 오후경기	광주여자대학교 체육관
	17:20~19:00	석 식	체육관 지정장소
	22:00	취 침	광주여자대학교 체육관
6일(수)	7:30~9:00	조 식	체육관 지정장소
	8:30	경기장 점검	광주여자대학교 체육관
	9:00~	* 오전경기	광주여자대학교 체육관
	11:40~13:30	중 식	체육관 지정장소
	13:30~	* 오후경기	광주여자대학교 체육관
	17:20~19:00	석 식	체육관 지정장소
	22:00	취 침	광주여자대학교 체육관
7일(목)	7:30~9:00	조 식	체육관 지정장소
	8:30	경기장 점검	광주여자대학교 체육관
	9:00~	* 결 선	광주여자대학교 체육관
	11:40~13:30	중 식	체육관 지정장소
	15:00	*폐회식 및 시상식	광주여자대학교 체육관