

---

# 제17회 전국보치아선수권대회 요강

---

2024. 11.

대한장애인보치아연맹

## 제17회 전국보치아선수권대회 사업계획

### □ 사업개요

#### 1. 사업목표

- 보치아 종목의 저변확대
- 국내대회 지방 순회 개최로 장애인체육 및 보치아 종목의 국민적 관심 증대
- 우수선수 발굴을 통한 국제대회에서의 국가경쟁력 강화
- 중증장애인과 비장애인이 함께하는 생활체육 활동 기회 확대

#### 2. 대회개요

- 가. 대 회 명 : 제17회 전국보치아선수권대회
- 나. 기 간 : 2024. 11. 7.(목) ~ 11. 10.(일) [4일간]
- 다. 경 기 장 : 안중체육관
- 라. 숙 박 : 케이트리 호텔 평택(구 평택 라마다 앙코르)
- 마. 주 최 : 대한장애인보치아연맹
- 바. 주 관 : 대한장애인보치아연맹
- 사. 후 원 : 문화체육관광부, 국민체육진흥공단, 복권위원회,  
대한장애인체육회, 오텍그룹
- 아. 시 상 : 종목별 - 1위, 2위, 3위 트로피와 상장
- 자. 참가예상인원 : 총 420여명(선수, 임원, 심판, 경기운영요원 등)

총원	선 수	임 원	기술임원 (심판 등)	운영	자원봉사
420명	165명	165명	70명	10명	10명

### 3. 대회 추진 일정

기간 내용	24년 10월	24년 11월	24년 12월	비고
○ 기본계획 수립	▶			
○ 참가신청 접수	▶			
○ 참가선수 확인 및 대진작성		▶		
○ 세부사업별 계약		▶		
○ 대회관련 물품납품, 검수		▶		
○ 대회 현장 전개 및 운영		▶		
○ 정산 및 결과보고		▶	▶	

### 4. 세부운영계획

#### 가. 세부경기종목

종 목	세부경기	비 고
개인전	BC1 남자부, BC1 여자부	
	BC2 남자부, BC2 여자부	
	BC3 남자부, BC3 여자부	
	BC4 남자부, BC4 여자부	

#### 나. 세부 경기방법

- 1) 경기방법은 예선리그 및 결선토너먼트를 원칙으로 하되, 참가규모에 따라 변경될 수 있다.
- 2) 보치아국제스포츠연맹(World Boccia) 경기규정 2021~2024 Ver 2에 의한다.
- 3) 대한장애인보치아연맹 랭킹규정에 의해 Point 적용을 한다.  
(150%적용 대회)

#### 다. 세부 참가자격

- 1) 2024년도 선수등록을 한 자

(2024년 10월 31일까지 선수등록을 하지 않은 선수는 참가불가)

※ BC3 경기보조선수도 반드시 선수등록을 해야 함

2) 17개 시·도별 추천 선수로 표 1과 같이 최대 16명을 초과할 수 없다.

<표 1. 시도별 참가신청 가능선수>

세부종목	BC1 (남자+여자)	BC2 (남자+여자)	BC3 (남자+여자)	BC4 (남자+여자)	비고
인원	4명	4명	4명	4명	

※ 각 종목별 남자선수 또는 여자선수는 최대 3명까지 참가신청 가능  
(예시: BC1 남자 4명+여자0명으로는 참가 불가)

3) 참가 신청은 시도장애인보치아연맹을 통해서 신청 원칙.

4) 선수 1명당, 임원 및 보호자 1명만 참가가능

(단, 시도별 감독 1명은 예외, 추가 신청자는 신청이 불가함 -숙식 제공불가)

5) 대회 대진표가 공지된 후에는 불참을 통보하더라도 대진표에 정해진 대로 경기 진행

라. 대회장소

장소명	주소	특이사항
안중체육관	경기도 평택시 안중읍 학현리 496	2023 보치아 슈퍼리그 최종전 개최




마. 분야별 사업내용

날 짜	시 간	행 사 내 용	장 소
11.7.(목)	15:00	참가선수 접수	경기장
	15:00	용기구 검사	경기장
	16:00	* 개 회 식	경기장
	18:00	감독자회의	경기장
	18:30	저녁식사	선수촌
	22:00	취 침	선수촌
11.8.(금)	08:00	아침식사	선수촌
	08:00	경기장 점검	경기장
	09:00	* 오전경기	경기장
	12:00	점심식사	경기장
	13:00	* 오후경기	경기장
	18:30	저녁식사	선수촌
	22:00	취 침	선수촌
11.9.(토)	08:00	아침식사	선수촌
	08:00	경기장 점검	경기장
	09:00	* 오전경기	경기장
	12:00	점심식사	경기장
	13:00	* 오후경기	경기장
	18:30	저녁식사	선수촌
	22:00	취 침	선수촌
11.10.(일)	08:00	아침식사	선수촌
	08:00	경기장 점검	경기장
	09:00	* 오전경기	경기장
	12:00	점심식사	경기장
	13:00	* 오후경기	경기장
	16:00	* 폐회식 및 시상식	경기장

※ 일정에 따라 변경 가능  
 바. 선수촌 운영

1) 선수촌 운영

- 기 간 : 2024. 11. 7.(목) ~ 11. 10.(일) (3박 4일)
- 입 촌 : 2024. 11. 7.(목)
- 퇴 촌 : 2024. 11. 10.(일)
- 장 소 : 케이트리 호텔 평택(구 평택 라마다 앙코르)

※ 선수단 숙소

장소명	주소
케이트리 호텔 평택	경기도 평택시 포승읍 평택항로 184번길 3-10
	

※ 심판, 운영 숙소(선수단과 동일)

장소명	주소
케이트리 호텔 평택	경기도 평택시 포승읍 평택항로 184번길 3-10
	

## 2) 식당 운영

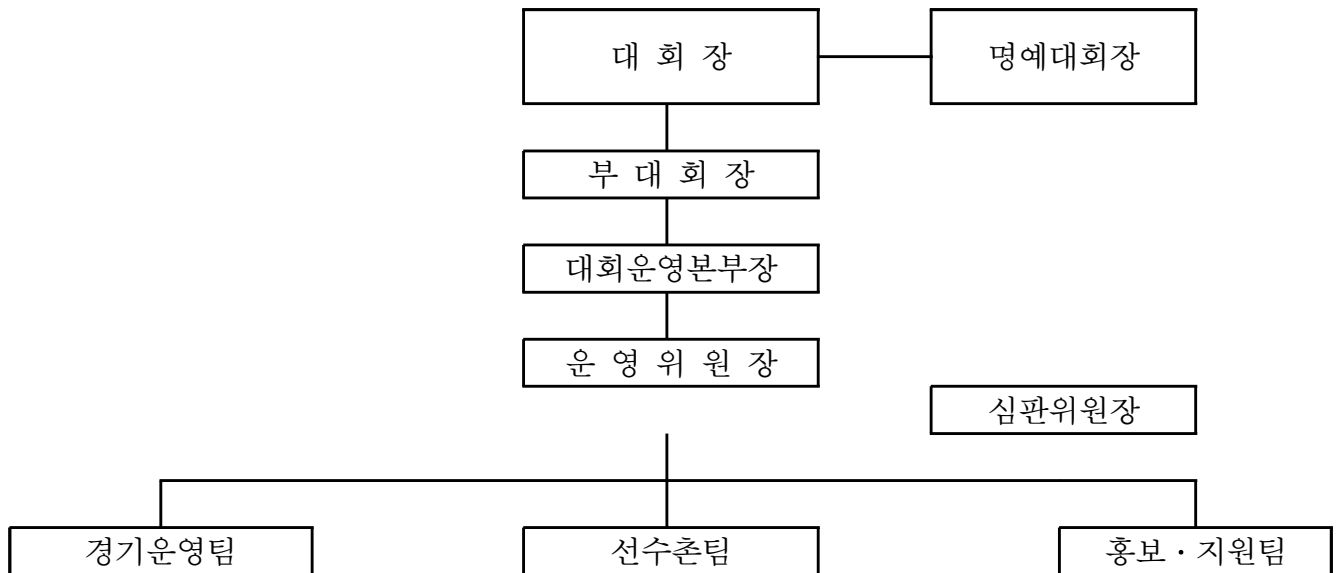
- 기 간 : 2024. 11. 7.(목), 석식 ~ 11. 10.(일) 중식 (4일간 9식)
- 장 소 : 안중체육관 내 지정 장소, 선수촌

일자	식사	장소	비고
11.7.(목)	석 식	선수촌	
11.8.(금)	조 식	선수촌	
	중 식	안중체육관 내 지정장소	
	석 식	선수촌	
11.9.(토)	조 식	선수촌	
	중 식	안중체육관 내 지정장소	
	석 식	선수촌	
11.10.(일)	조 식	선수촌	
	중 식	안중체육관 내 지정장소	

## 3) 수송

- 대회 참가 선수단에 대한 수송 지원
- 대회 시작 전: 평택역, 평택(지제역) → 경기장
- 대회 기간 중: 경기장 ↔ 숙소
- 대회 종료 후: 경기장 → 평택역, 평택(지제역)

## 5. 대회조직



구분	역할	비고
대 회 장	· 보치아대회 주관	회 장
부대회장	· 보치아대회 내빈 및 외부 인사 접견	부회장
운영본부장	· 보치아대회 전반적인 운영관리	부회장
운영위원장	· 대회준비와 집행에 관한 협조와 각 부서별 사업진행 총괄 · 운영위원회 운영	사무국장
심판위원장	· 경기진행에 관한 협조	심판위원장
경기운영팀	· 참가단체에 대한 안내 공문 발송 · 개최계획, 경기규정집, 참가신청서 등 제작 발송 · 참가신청서 접수 및 참가여 부 통보 · 경기장 설치와 관람석 위치 확정 · 초청장 제작 - 기록사진 제작 - 보치아 안내책자 제작 · 등급분류 확인 · 대표자 모임 주관 · 현수막 제작 설치 · 경기본부운영(체육관 내) · 상황실 운영 (선수촌) · 선수이동 통제 · 경기결과(기록지) 배포 · 대회물품구입관리 (참가기념품, 메달, 트로피, 상장, 점수판, 보치아 공 등) · 기타 관련 사항	각 담당
선수촌팀	· 숙소확정, 배정, 안내 · 차량배정, 안내 · 식당운영 · 기타 관련사항	각 담당



## **6. 대회 홍보계획 및 활성화 방안**

- 대회 현수막 제작 및 게시
- 홈페이지 및 지역신문, 지역방송, SNS 홍보
- 인터넷 중계(주요 경기에 대해 스트리밍을 통한 인터넷 중계 진행)
- 각종 기사 홍보(대회 기간 중 언론 노출 예정)

## **5. 대회 안전성 확보 방안**

- 구급차, 응급처치사 대회장 내 상주
- 대회 참가자 전원 상해보험 가입
- 코로나19 방역 대책
  - 국제연맹(World Boccia) 대회 개최 Covid-19 규정 준수